



## ERFOLGREICH TAGEN IM LANDHOTEL POTSDAM

Mit Erfahrung und Kreativität stehen wir Ihnen bei der Planung und Durchführung Ihrer Tagung, Seminarreihe oder Ihres Workshops zur Seite. Den nachhaltigen Erfolg Ihrer Veranstaltungen sichern wir mit einem passenden Rahmenprogramm individuell nach Ihren Vorstellungen und Wünschen – ob sportlich, entspannt oder informativ.

Unsere Tageslicht-Tagungsräume können der Größe Ihrer Gruppe angepasst werden. Mit 40-80 m<sup>2</sup> und verschiedenen Bestuhlungsvarianten bieten sie Platz für maximal 75 Personen. Ausgestattet mit Stromanschlüssen, Telefon, ISDN-Anschlüssen und WLAN-Hotspots verfügen sie über alle technischen Voraussetzungen, die den Erfolg Ihrer Veranstaltung garantieren.

Konzentriert tagen verbunden mit einem abwechslungsreichen Rahmenprogramm - im LANDHOTEL POTSDAM erwartet Sie ein kompetentes Team.

Wir freuen uns darauf, Sie und Ihre Tagungsteilnehmer bei uns begrüßen zu dürfen!

Ihr LANDHOTEL TEAM

gültig ab 14.12.2016



Reiherbergstrasse 33 • 14476 Potsdam  
Tel.: +49 (0)331/ 60 119 -0 • Fax: +49(0)331/60 119 500  
E-Mail: [info@landhotel-potsdam.de](mailto:info@landhotel-potsdam.de) • Internet: [www.landhotel-potsdam.de](http://www.landhotel-potsdam.de)



## Herzlich Willkommen

Abseits des Trubels, unweit vom Park Sanssouci entfernt, befindet sich unser Landhotel. Es erwarten Sie 54 Zimmer und 4 Suiten. Eine Tagungsetage mit 5 Tagungsräumen und einer Kapazität von bis zu 180 Personen stehen Ihnen für Ihre Tagungen, Seminare oder auch Familienfeiern zur Verfügung.

### Restaurant „Friedrichs“

In unserem Restaurant hält unsere regionale und mediterrane Küche viele Köstlichkeiten für Sie bereit. Abgerundet werden unsere Gerichte durch eine Auswahl an erlesenen Weinen.

### Bistro und Bar „Friedrich’s Bar“

Mit 30 Plätzen ist unser Bistro Treffpunkt zur Cocktailstunde oder auf ein frisch gezapftes Bier. Hier können Sie in angenehmer Atmosphäre den Tag ausklingen lassen. Für den kleinen Hunger bieten wir Ihnen Auswahl an schmackhaften Snacks.

### Wellness

Körperliches und seelisches Wohlbefinden erfahren Sie in unserer finnischen Sauna sowie in unserem Massagebereich.

## Hotelinformationen

- 54 Einzel- und Doppelzimmer und 3 Juniorsuiten und 1 Suite
- Einzelzimmer, Ausstattung mit französischem Bett (1,40 m breit). Diese können auch als Doppelzimmer gebucht werden.
- Doppelzimmer, Ausstattung mit Doppelbett (1,80 m breit) und z.T. mit getrennten Betten.
- Junior-Suiten, großzügiger mit einem Wohnbereich und gemütlicher Sitzecke, Schreibtisch, Radio und Telefon. Die Couch kann als Aufbettung genutzt werden.
- Suite, Ausstattung wie Juniorsuite mit zusätzlich getrenntem Wohnbereich und einer eigener Terrasse – diese wird gern als Hochzeits-Suite gebucht.

Alle Zimmer haben Bad / Dusche und WC

- Fön
- Direktwahltelefon, Satelliten-TV
- ISDN ?und inklusive WLAN in allen Zimmern (über Hotspot-Zugang)
- kostenfreie Parkplätze direkt am Hotel
- Lift



Reiherbergstrasse 33 • 14476 Potsdam  
 Tel.: +49 (0)331/ 60 119 -0 • Fax: +49(0)331/60 119 500  
 E-Mail: info@landhotel-potsdam.de • Internet: www.landhotel-potsdam.de



## Ihre Übernachtungen zum Tagungs Sonderpreis

Der Übernachtungspreis pro Person im Einzelzimmer beträgt 69,00 € und gilt nur in Verbindung mit einer unserer Tagungspauschalen. (siehe Seite 5)

Im Zimmerpreis sind das Frühstücksbüffet, die freie Nutzung der LANDHOTEL OASE (Saunalandschaft) sowie der Service und die gesetzliche Mehrwertsteuer enthalten.

Unsere Hotelzimmer stehen Ihnen am Anreisetag ab 15.00 Uhr zur Verfügung. Am Abreisetag bitten wir Sie, die Zimmer bis 11.00 Uhr freizugeben. Bitte informieren Sie uns bei einer Anreise nach 18.00 Uhr. Die Rezeption ist 24 Stunden besetzt.

## Unsere Tagungsetage:

Im 3. Obergeschoss des Hotels befindet sich unsere Tagungsetage. Die 5 modern ausgestatteten Konferenzräume verfügen alle über eine technische Grundausstattung bestehend aus: 1 Flipchart mit farbigen Stiften, 2 beidseitig bespannte Metaplanwände, 1 fest installierte Leinwand und einem Beamer. Alle Räume sind tageslichtdurchflutet und abdunkelbar und bieten Ihnen eine Gesamtkapazität von bis zu 180 Personen.

Im Folgenden finden Sie eine Darstellung für die Bestuhlung unserer Räumlichkeiten:



Räume	m <sup>2</sup>	Parlament	Block	U-Form	Stuhlreihen
Potsdam	100	54	32	28	80
Werder	80	32	20	16	50
Brandenburg	80	30	20	16	50
Golm	40	16	12	10	30
Caputh	40	16	12	10	30

## Bereitstellungskosten:

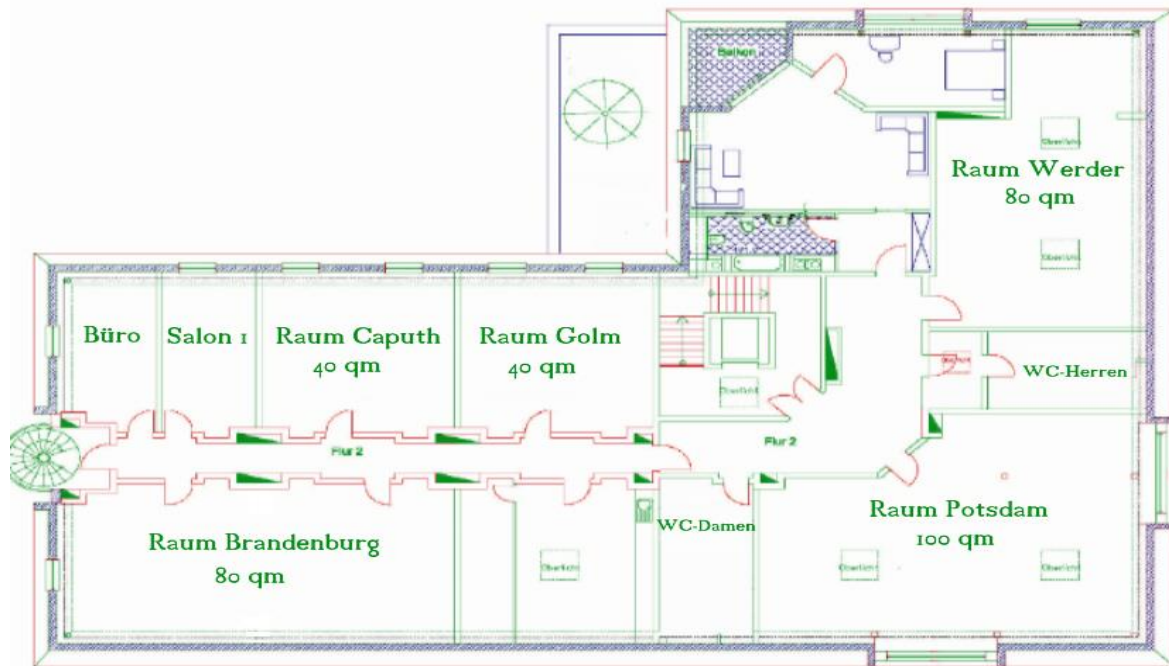
Raum Potsdam	€ 350,00 pro Tag
Raum Werder	€ 250,00 pro Tag
Raum Brandenburg	€ 250,00 pro Tag
Raum Golm	€ 150,00 pro Tag
Raum Caputh	€ 150,00 pro Tag



Reiherbergstrasse 33 • 14476 Potsdam  
 Tel.: +49 (0)331/ 60 119 -0 • Fax: +49(0)331/60 119 500  
 E-Mail: info@landhotel-potsdam.de • Internet: www.landhotel-potsdam.de



## Grundriss der Tagungsetage im Landhotel Potsdam:



## Unsere Tagungstechnik:

Folgende Tagungstechnik können Sie bei uns zusätzlich gegen unten aufgelistete Gebühr leihen:

Moderationskoffer	€ 25,00 pro Stück / Tag
Fernseher	€ 25,00 pro Stück / Tag
Videokamera	€ 25,00 pro Stück / Tag
Metaplanwand	€ 10,00 pro Stück / Tag
Flipchart	€ 12,00 pro Stück / Tag



Reiherbergstrasse 33 • 14476 Potsdam  
 Tel.: +49 (0)331/ 60 119 -0 • Fax: +49(0)331/60 119 500  
 E-Mail: info@landhotel-potsdam.de • Internet: www.landhotel-potsdam.de



## Unsere Tagungspauschalen:

### Halbtagespauschale:

- Bereitstellung des Tagungsraumes mit Standardtechnik
- Standardtechnik: 1 Flipchart, 2 Metaplanwände, 1 Leinwand, 1 Beamer
- eine Landhotel Kaffeepause nach Wahl
- Tagungslunch als 2-Gang-Menü oder Buffet laut Küchenchef
- Gekühlte Tagungsgetränke unlimited im Tagungsraum (Wasser, Apfelsaft in großen Flaschen)
- Schreibmaterial für jeden Teilnehmer
- Ausschilderung Ihrer Veranstaltung mit Firmenlogo

**ab € 41,00 pro Person**

### Ganztagespauschale:

- Bereitstellung des Tagungsraumes mit Standardtechnik
- Standardtechnik: 1 Flipchart, 2 Metaplanwände, 1 Leinwand, 1 Beamer
- eine Landhotel Kaffeepause nach Wahl am Vormittag
- Tagungslunch als 2-Gang-Menü oder Buffet laut Küchenchef
- eine Landhotel Kaffeepause nach Wahl am Nachmittag
- ein Abendessen als 3-Gang-Menü oder Buffet laut Küchenchef
- Gekühlte Tagungsgetränke unlimited im Tagungsraum (Wasser, Apfelsaft in großen Flaschen)
- Schreibmaterial für jeden Teilnehmer
- Ausschilderung Ihrer Veranstaltung mit Firmenlogo

**ab € 69,00 pro Person**

Der Übernachtungspreis pro Person im Einzelzimmer beträgt 69,00 €/Nacht und gilt nur in Verbindung mit einer unserer Tagungspauschalen.

Der Übernachtungspreis pro Person im Doppelzimmer beträgt 42,50 €/Nacht.



Reiherbergstrasse 33 • 14476 Potsdam  
 Tel.: +49 (0)331/ 60 119 -0 • Fax: +49(0)331/60 119 500  
 E-Mail: info@landhotel-potsdam.de • Internet: www.landhotel-potsdam.de



Bitte wählen Sie aus den Landhotel Kaffeepausen:

**„Knabber Pause“**

- Kaffee und 6 verschiedene Sorten Eilles Tee;  
Teegebäck, Nüsse & Trockenobst

**„Einfach Süß“**

- Kaffee und 6 verschiedene Sorten Eilles Tee;  
Hausgemachter Blechkuchen und saisonaler Obstkorb

**„Einfach Stark“**

- Kaffee und 6 verschiedene Sorten Eilles Tee;  
2 halbe belegte Brötchen pro Person

**„leicht & locker“**

- Kaffee und 6 verschiedene Sorten Eilles Tee,  
Joghurt mit Obstsalat im Glas, Müsliriegel

**„Vitaminpause“**

- Kaffee und 6 verschiedene Sorten Eilles Tee;  
Gemüsesticks mit 2 verschiedenen Dips & Obstkorb

Gern erstellen wir Ihnen Ihre individuelle Kaffeepause. Sprechen Sie uns einfach an!





## Möglichkeiten für Rahmenprogramme

- Potsdam Stadtrundfahrten
- Stadtrundfahrten in Berlin
- Märkischer Golf Club
- Kremserfahrten
- Shopping in Potsdam
- Biosphäre Potsdam
- geführte Wanderungen
- Schifffahrt auf der Havel
- Filmpark Babelsberg
- Fahrradverleih
- Schlössertour
- Holländische Viertel in Potsdam
- Geführte Fahrradtouren
- Reitanlage Phöben
- Bootstouren

## Ihr Weg zu uns...

... mit dem PKW:

Von der Autobahn A 10 kommend nehmen Sie die Ausfahrt Leest. Durchfahren Sie die Ortschaft Leest und folgen der Hauptstraße durch die nächste Ortschaft Grube. Folgen Sie der Wublitzer Straße für ca. 1 km und biegen Sie rechts mit der Hauptstraße in die Golmer Chaussee ab. Dann biegen Sie rechts ab auf die Bornimer Chaussee und gelangen zum Ortseingang von Golm. Fahren Sie geradeaus durch den Kreisverkehr und folgen der Geiselbergstraße, welche dann zur Reiherbergstraße wird. Das Hotel finden Sie auf der rechten Seite.

Aus Berlin kommend fahren Sie über die A115 und verlassen die Autobahn an der Ausfahrt Babelsberg / Teltow. Fahren Sie auf der Nutheschneelstraße weiter bis zur Ausfahrt Hauptbahnhof. An der ersten Ampel halten Sie sich bitte rechts und folgen dem Straßenverlauf bis zum Hauptbahnhof. An dieser Stelle endet die Straße und Sie biegen rechts ab in Richtung Stadtzentrum. Folgen Sie der Hauptstraße (Breite Straße) und den Ausschilderungen „Park Sanssouci“. An der nächsten großen Kreuzung biegen Sie links in die Zeppelinstraße ab. An der nächsten Ampel biegen Sie halb links ab und folgen den Straßenbahnschienen bis diese links abbiegen. An dieser Stelle fahren Sie geradeaus weiter und gelangen zum Bahnhof „Park Sanssouci“. Am Bahnhof fahren Sie links durch die Bahnunterführung und dann von der abbiegenden Hauptstraße die nächste Möglichkeit rechts.



Reiherbergstrasse 33 • 14476 Potsdam  
 Tel.: +49 (0)331/ 60 119 -0 • Fax: +49(0)331/60 119 500  
 E-Mail: info@landhotel-potsdam.de • Internet: www.landhotel-potsdam.de



Folgen Sie dem Straßenverlauf bis Sie einen Richtungshinweis nach Golm sehen; dort biegen Sie rechts ab und überqueren einen Bahnübergang. Am Ende der Strasse fahren Sie links in den Ort Golm. Folgen Sie dem Straßenverlauf durch die Bahnunterführung. Nach einigen hundert Metern sehen Sie auf der linken Seite das Landhotel Potsdam.

... mit öffentlichen Verkehrsmitteln:

Vom „Hauptbahnhof Potsdam“ nehmen Sie die Buslinie 606 in Richtung „Alt Golm“ und steigen an der Haltestelle „Am Urnenfeld“ aus. Laufen Sie - entlang der Hauptstraße, in Fahrtrichtung -unter der Unterführung durch. Nach wenigen Minuten erreichen Sie auf der linken Seite das Landhotel Potsdam.

**Gern organisieren wir einen Shuttle für Sie. Bitte informieren Sie uns über Ihre Wünsche!**

## Entfernungen

Potsdam Hauptbahnhof	9 km	Flughafen Tegel	45 km
Berlin Hauptbahnhof	45 km	Flughafen Schönefeld BER	45 km
Bahnhof Golm	1 km	Messegelände ICC	24 km
Autobahn A10	8 km Ausfahrt Leest	Designer-Outlet Wustermark	20 km
Autobahn A 115	10 km Ausfahrt Babelsberg	Berlin Brandenburger Tor	42 km
Berlin Stadtmitte	45 km	Berlin Friedrichstraße	45 km

Wir wünschen Ihnen eine angenehme Anreise!

Ihr LANDHOTEL TEAM



Reiherbergstrasse 33 • 14476 Potsdam  
 Tel.: +49 (0)331/ 60 119 -0 • Fax: +49(0)331/60 119 500  
 E-Mail: [info@landhotel-potsdam.de](mailto:info@landhotel-potsdam.de) • Internet: [www.landhotel-potsdam.de](http://www.landhotel-potsdam.de)